

أين تُسافر الشمس؟

تأليف ورسوم

لبنى القلعاتي

Where Does Sun
Travel ?

YAM

تَخَيَّلْ وَتَعَلَّمْ

أَيْنَ تُسَافِرُ الشَّمْسُ ؟

الكتاب: أين تسافر الشمس

سلسلة "تخيّل وتعلّم"

تأليف ورسوم: لبنى القلعاني

الناشر: دار يأم للنشر الالكتروني

YAM Publishing House

Email:

YAM4Books@gmail.com

جميع الحقوق محفوظة، لا يجوز الطباعة أو النسخ أو التصوير
بأي شكل إلا بموافقة خطية من المؤلف.

*All rights reserved, and no part of this book may be
reproduced or transmitted in any form without a prior
written permission of the rights owner.*



أَيْنَ تُسَافِرُ الشَّمْسُ ؟

راني يُراقِبُ البَحْرَ والسَّماءَ وَيَسْأَلُ كُلَّ مَساءٍ

أَيْنَ تُسَافِرُ شَمْسِي وَتَرَحَّلُ ؟

وَتَغِيبُ مَساءً عَنِّي تَرَحَّلُ !

حَوْلَ الشَّمْسِ لَوْنٌ أَحْمَرُ

حَجْمُهَا يَبْدُو أَكْبَرَ أَكْبَرُ !

شَمْسِي الآنَ تَغْرُقُ تَغْرُقُ

فِي أَعْمَاقِ البَحْرِ الأَزْرَقِ

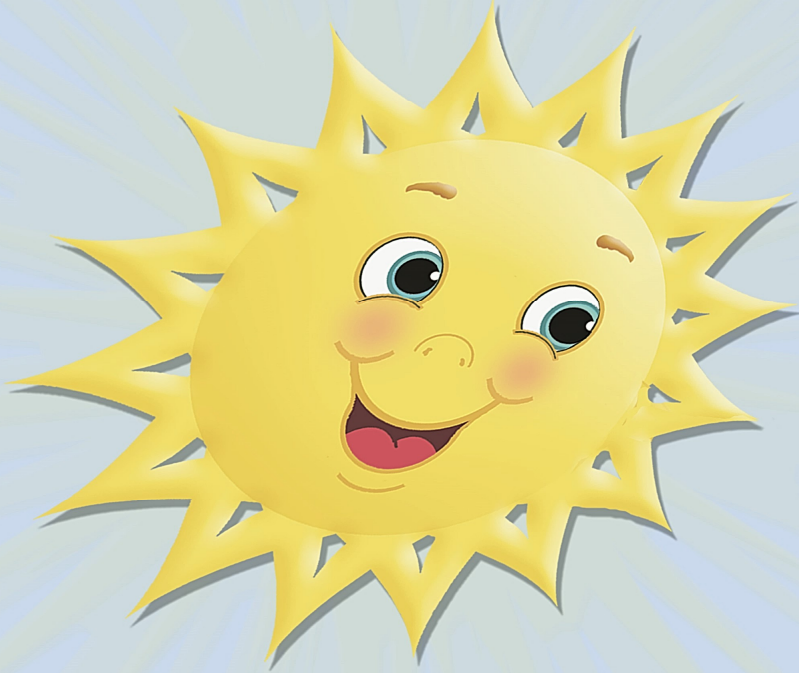


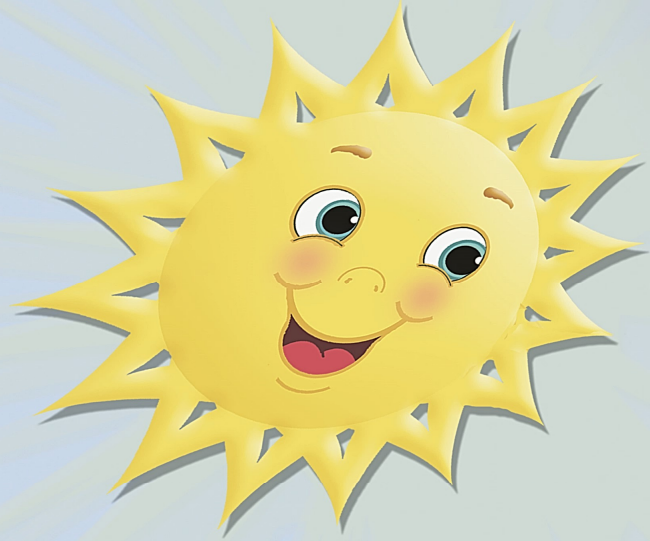
جاءَ اللَّيْلُ وَمَوْعِدُ نومي،
 ليلٌ أَسْوَدُ ! ماذا أَفْعَلُ ؟
 أَفْعَزُ أَفْعَزُ فوقَ البُرْجِ،
 سَقَفُ البُرْجِ أعلى وَأطولُ
 أَكَلُ لَوْنَ اللَّيْلِ الأَسْوَدِ،
 أَعِيدُ الشمسَ وَلَوْنِي الأزرقُ
 أَلْعَبُ أَلْعَبُ حَتَّى أَتَعِبُ
 أينَ تُسافِرُ شَمْسِي وَتَرحَلُ ؟
 وَتَعِيبُ مَساءً عَنِّي تَرحَلُ !



سمعت الشمس راني الصغير ضحكت وقالت بصوت جميل

لا يا صغيري لا لا تقلق
في البحر أبداً لن أغرق
سماؤك ليست شوكولا أو مِطايّة بلون أسود
هذه عتمة يُنيرها ضوئي
فيصبح لون سماءي أزرق
أغيبُ يغيبُ النورُ ويصبحُ كلُّ شيءٍ حولك أسود
هيا هيا لتنام ... وقت الراحة والأحلام





(النَّهَار) The Day



The Night (اللَّيْل)

وأنا ها هنا في مكاني لا أتحرك لا لا أرحل
 وأنتَ طَوَالَ اليومِ تُسافرُ معَ الأرضِ تدورُ تُغامرُ
 جهةً قُرْبِي الآنَ نَهَارُ والأبعدُ لَيْلاً لا تَحْتَارُ
 هيّا هيّا لتنامَ ... وقتُ الراحةِ والأحلامِ
 في اللَّيْلِ تنمو تنمو وتُصبحُ كلَّ يومٍ أطولُ
 هيّا هيّا لتنامَ ... وقتُ الراحةِ والأحلامِ

الأرضُ كُرَّةٌ تلعبُ تدورُ تدورُ ولا تتعبُ
 تصنعُ لَيْلاً للنومِ ونهاراً لكِ كي تلعبُ
 نَهَارَكَ في الشتاءِ يَقصرُ
 في الصيفِ نَهَارٌ أطولُ

Where Does Sun Travel ?

Rani wonders every evening!

Where does my sun travel and go?

**It falls into the sea,
into the deep blue.**

No more time to play!

It is night; it's time to sleep.

What can I do?

**I'll jump up the high tower,
eat the black colour,
bring back the sun and the colour blue,
then play, play, play..**



Sun says :

**You can't eat the sky;
it's not a chocolate pie.**

I'm here.

I will never move anywhere.

You are who moves!

Your Earth is a sphere

**It goes round and round in space
all day long.**

Part of the Earth is facing me.

This part is lit up.

It's daytime.

The other part is in darkness.

It's nighttime.

It's time to sleep

Good night, sweet dreams tonight!

The End